



ประกาศโรงพยาบาลพรหมพิราม
เรื่อง การรับสมัครพนักงานจ้างเหมาบริการ (รายวัน)

ด้วยโรงพยาบาลพรหมพิราม ประสบภาวะขาดอัตรากำลังเพื่อปฏิบัติงาน และคณะกรรมการบริหารโรงพยาบาลพรหมพิราม ได้มีมติที่ประชุมให้จัดจ้างพนักงานจ้างเหมาบริการ (รายวัน)

ดังนั้นโรงพยาบาลพรหมพิราม จึงมีความประสงค์เปิดรับสมัครพนักงานจ้างเหมาบริการ (รายวัน) และพนักงานจ้างแบบแบ่งเปอร์เซ็นต์ จำนวน ๘ ตำแหน่ง ๑๑ อัตรา รายละเอียดดังนี้

๑. ตำแหน่งพนักงานช่วยเหลือคนไข้	จำนวน ๒ อัตรา
๒. ตำแหน่งนักเทคนิคการแพทย์	จำนวน ๒ อัตรา
๓. ตำแหน่งนักโภชนาการ	จำนวน ๑ อัตรา
๔. ตำแหน่งนักวิชาการสาธารณสุข	จำนวน ๑ อัตรา
๕. ตำแหน่งพนักงานบริการ (รปภ)	จำนวน ๑ อัตรา
๖. ตำแหน่งพนักงานเปล	จำนวน ๑ อัตรา
๗. ตำแหน่งเจ้าพนักงานการเงินและบัญชี	จำนวน ๑ อัตรา
๘. ตำแหน่งผู้ช่วยแพทย์แผนไทย (แบบแบ่งเปอร์เซ็นต์)	จำนวน ๒ อัตรา

๑. สถานที่รับสมัคร

สามารถสมัครได้ด้วยตนเอง กลุ่มงานบริหารทั่วไป อาคารผู้ป่วยนอก ชั้น ๒ โรงพยาบาลพรหมพิราม ในวันและเวลาราชการ ตั้งแต่วันที่ ๑๕ - ๒๒ พฤษภาคม ๒๕๖๖ โทร. ๐๕๕ - ๓๖๙๐๓๔, ๐๕๕ - ๓๖๙๑๐๓

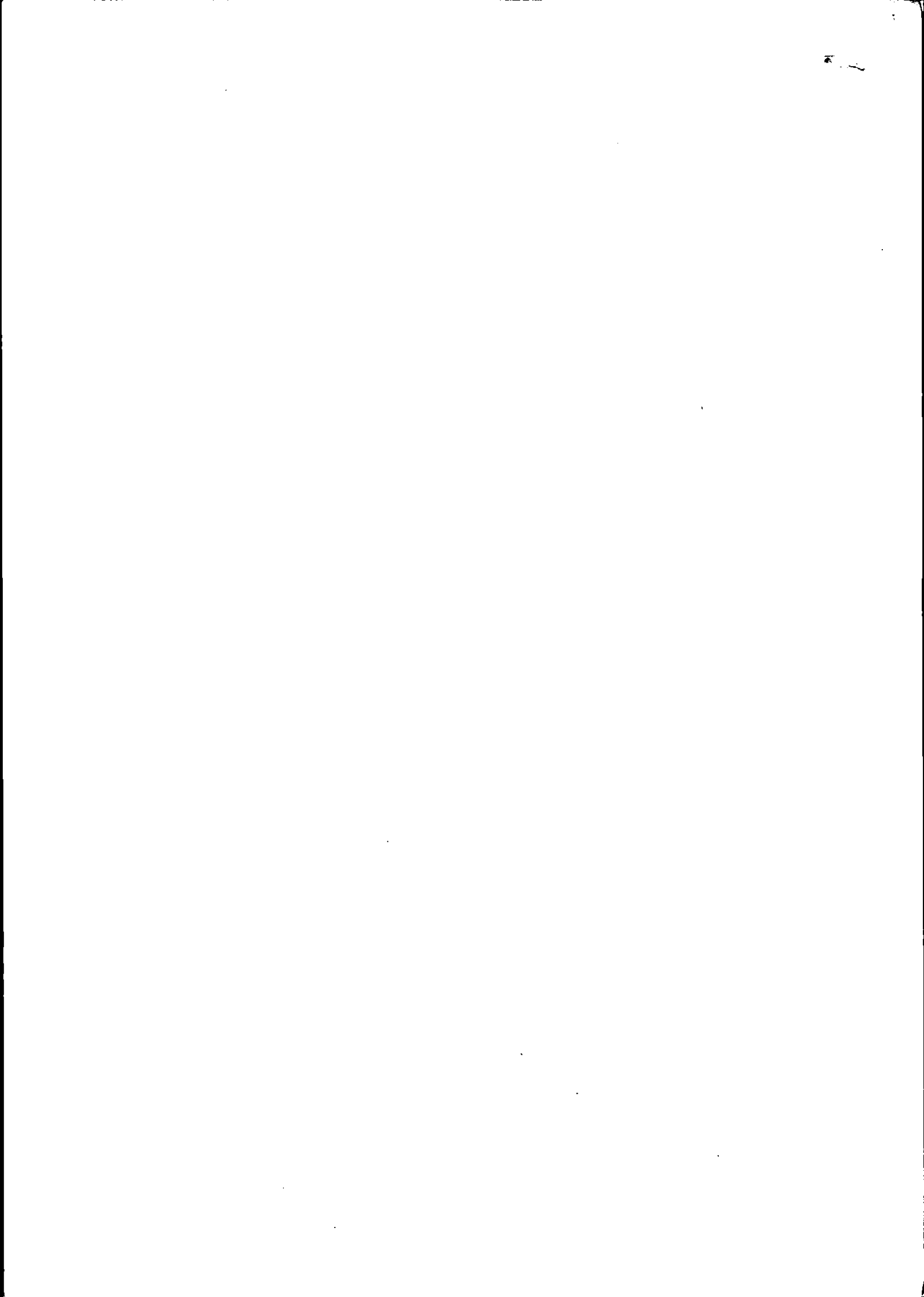
๒. คุณสมบัติทั่วไป

๑. มีสัญชาติไทย
๒. เป็นผู้เลื่อมใสในการปกครองระบอบประชาธิปไตยอันมีพระมหากษัตริย์ทรงเป็นประมุขตามรัฐธรรมนูญแห่งราชอาณาจักรไทยด้วยความบริสุทธิ์ใจ
๓. ไม่เป็นผู้บกพร่องในศีลธรรมอันดีจนเป็นที่รังเกียจของสังคม
๔. ไม่เป็นผู้เคยต้องโทษจำคุกโดยคำพิพากษาถึงที่สุดให้จำคุก เพราะกระทำความผิดทางอาญา เว้นแต่เป็นโทษสำหรับความผิดที่ได้กระทำโดยประมาทหรือความผิดลหุโทษ
๕. ไม่เป็นผู้เคยถูกลงโทษให้ออกหรือปลดออก หรือไล่ออกจากรัฐวิสาหกิจหรือหน่วยงานอื่นของรัฐ
๖. ไม่สูบบุหรี่/ไม่ติดสุรา และไม่ใช้สารเสพติดทุกประเภท
๗. ไม่มีโรคประจำตัวเรื้อรังหรือโรคติดต่อร้ายแรง หรือไม่เป็นผู้มีกายภาพพลานามัยที่ไม่สามารถปฏิบัติหน้าที่ได้ ไร้ความสามารถหรือจิตฟั่นเฟือนไม่สมประกอบ

๓. หลักฐานที่ต้องใช้ในการสมัคร

๑. รูปถ่ายหน้าตรงไม่สวมหมวก และไม่สวมแว่นตาดำ ขนาด ๑ นิ้ว จำนวน ๑ รูป

/๒ สำเนา...



- ๒ สำเนาวุฒิการศึกษา และประกาศนียบัตร (ถ้ามี) อย่างละ ๑ ฉบับ
- ๓ สำเนาทะเบียนบ้าน และสำเนาบัตรประจำตัวประชาชน อย่างละ ๑ ฉบับ
- ๔ สำเนาหลักฐานอื่น ๆ เช่น ใบสำคัญการสมรส ใบเปลี่ยนชื่อ-สกุล (ในกรณีที่ชื่อ-นามสกุลในหลักฐานการสมัครไม่ตรงกัน) ใบผ่านการเกณฑ์ทหาร อย่างละ ๑ ฉบับ
- ๕ ให้ผู้สมัครทุกท่านแต่งกายให้สุภาพเรียบร้อย กล่าวคือ สุภาพสตรีสวมเสื้อสุภาพ กระโปรงหรือชุดกางเกงแบบสุภาพ สวมรองเท้าหุ้มส้น และสุภาพบุรุษสวมเสื้อคอมีปก กางเกงแบบสุภาพ โดยสอดชายเสื้อไว้ในกางเกง สวมรองเท้าหุ้มส้น (ไม่ใช่เสื้อยืดคอกลม กางเกงยีนส์ รองเท้าแตะ)

๔. อัตราการจ้างเหมาบริการ (รายวัน)

- อัตราค่าจ้างแนบท้ายประกาศ

๕. ระยะเวลาการจ้าง จ้างตามภาระงาน

๖. หลักเกณฑ์และวิธีการคัดเลือก ผู้สมัครต้องสอบคัดเลือกโดยวิธีการสัมภาษณ์

จึงประกาศมาให้ทราบโดยทั่วกัน

ประกาศ ณ วันที่ ๑๐ พฤษภาคม พ.ศ. ๒๕๖๖



(นายรัฐภูมิ ชามพูนท)

นายแพทย์เชี่ยวชาญ (ด้านเวชกรรมป้องกัน) รักษาการในตำแหน่ง

ผู้อำนวยการโรงพยาบาลพรหมพิราม

เอกสารแนบท้ายประกาศ

ตำแหน่งพนักงานช่วยเหลือคนไข้ จำนวน ๑ อัตรา (อัตราค่าจ้างวันละ ๖๐๐ - ๘๑๘ บาท)

ปฏิบัติงานที่งานที่ งานการพยาบาลผู้ป่วยใน กลุ่มการพยาบาล

คุณสมบัติทั่วไปและคุณสมบัติเฉพาะสำหรับตำแหน่งของผู้สมัคร

๑ เพศ หญิง/ชาย

๒ อายุระหว่าง ๒๐ ปีขึ้นไป

๓ ได้รับปริญญาตรีหรือคุณวุฒิอย่างอื่นที่เทียบได้ในระดับเดียวกัน ในสาขาวิชา

สาธารณสุขศาสตร์

๔ สามารถเริ่มปฏิบัติงานได้ทันที และปฏิบัติงานนอกเวลาได้

๕ ไม่สูบบุหรี่/ไม่ติดสุรา และไม่ใช้สารเสพติดทุกประเภท

๖ ไม่มีโรคประจำตัวเรื้อรังหรือโรคติดต่อร้ายแรง หรือไม่เป็นผู้มีกัญญาทุพพลภาพจนไม่สามารถปฏิบัติหน้าที่ได้ ไร้ความสามารถหรือจิตฟั่นเฟือนไม่สมประกอบ

ลักษณะงานที่ปฏิบัติ

ปฏิบัติงานด้านการพยาบาล ซึ่งมีการปฏิบัติการเกี่ยวกับการช่วยเหลือคนไข้หรือช่วยเหลือแพทย์หรือพยาบาลในการให้บริการแก่ผู้ป่วย กวรงส่งเสริมสุขภาพ สมรรถภาพ การควบคุมป้องกันโรค และปฏิบัติหน้าที่อื่นที่เกี่ยวข้อง โดยมีลักษณะงานที่ปฏิบัติในด้านใดด้านหนึ่งหรือหลายด้านดังนี้

๑. เตรียมความพร้อมในการให้บริการแก่ผู้ป่วย ดูแลความสะอาดเรียบร้อยบริเวณพื้นที่ ให้บริการรวมทั้งสิ่งแวดล้อมใกล้เคียงตามหลักการควบคุมและป้องกันการติดเชื้อในโรงพยาบาล และจัดเตรียมตรวจนับอุปกรณ์ เครื่องมือ เครื่องใช้ อุปกรณ์ทางการแพทย์และการทำหัตถการต่างๆ ให้มีจำนวนเพียงพอ ครบถ้วนและพร้อมใช้งาน

๒. ช่วยเหลือแพทย์และพยาบาลในการช่วยเหลือคนไข้ที่มีลักษณะงานที่ไม่ยุ่งยากซับซ้อน เช่น พลิกตะแคงตัว เช็ดตัว วัดสัญญาณชีพ เป็นต้น

๓. ร่วมทีมแพทย์และพยาบาลปฏิบัติงานในการส่งเสริมสุขภาพ รักษาพยาบาล และติดตามฟื้นฟูสุขภาพในชุมชน เพื่อให้เป็นไปตามแผนการรักษา

๔. สรุปลงประวัติรายงานผู้เข้ารับบริการตามประเภทการให้บริการ เพื่อไปพัฒนาระบบงานให้มีคุณภาพ

๕. ติดตามประสานงานอำนวยความสะดวกให้กับผู้ช่วย เช่น ติดตามผลการรักษาของผู้ป่วยจากหน่วยงานที่เกี่ยวข้อง

๖. ดูแล บำรุงรักษา อุปกรณ์ เครื่องมือ เครื่องใช้ในการบริการหลังเสร็จสิ้นการใช้งานให้เป็นไปตามหลักมาตรฐานที่กำหนด เพื่อให้มีสภาพพร้อมใช้งานตลอดเวลา

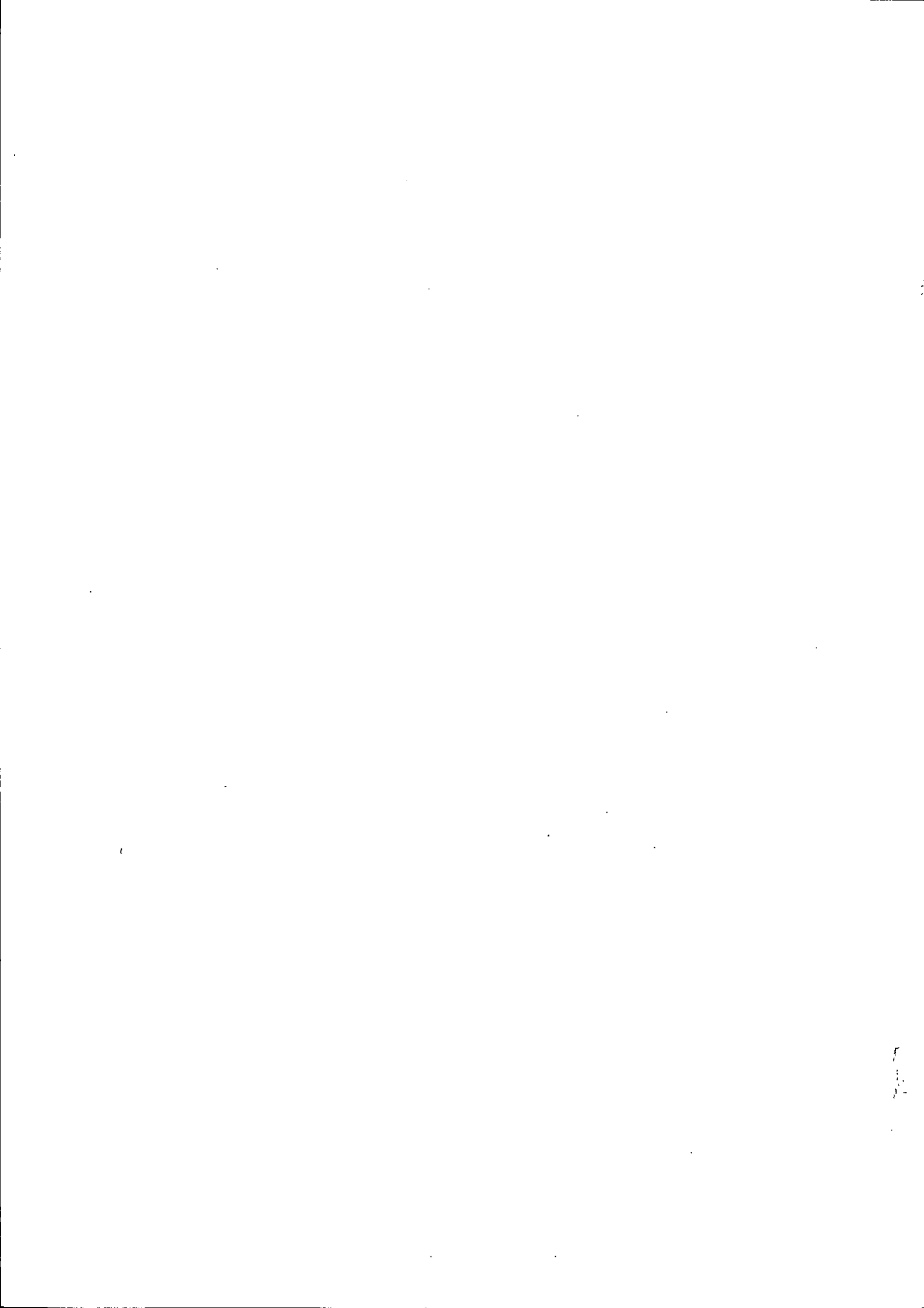
๗. ให้คำปรึกษา แนะนำเกี่ยวกับการช่วยเหลือคนไข้กับผู้ปฏิบัติงาน เพื่อเพิ่มประสิทธิภาพ

๘. ดูแล จัดทำความสะดวกบริเวณอาคารสถานที่ในความรับผิดชอบและสิ่งแวดล้อมภายในหน่วยงาน เพื่อให้สะอาด ปลอดภัย ตามมาตรฐานที่หน่วยงานกำหนด

๙. จัดเตรียม เก็บรักษา ทำความสะอาดเครื่องมือ เครื่องใช้ อุปกรณ์ต่างๆของผู้มารับบริการ อุปกรณ์ เครื่องมือทางการแพทย์และอุปกรณ์ในห้องปฏิบัติการ เพื่อให้สะอาด ปลอดภัย ตามมาตรฐานที่หน่วยงานกำหนด

๑๐. ประสานงานและอำนวยความสะดวกในงานที่รับผิดชอบระหว่างหน่วยงาน เพื่อเพิ่มประสิทธิภาพในการปฏิบัติงาน

๑๑. ให้ข้อคิดเห็นหรือคำแนะนำเบื้องต้นแก่สมาชิกในทีมงานหรือบุคคลที่เกี่ยวข้อง เพื่อสร้างความเข้าใจและร่วมมือในการปฏิบัติงานตามที่ได้รับมอบหมาย



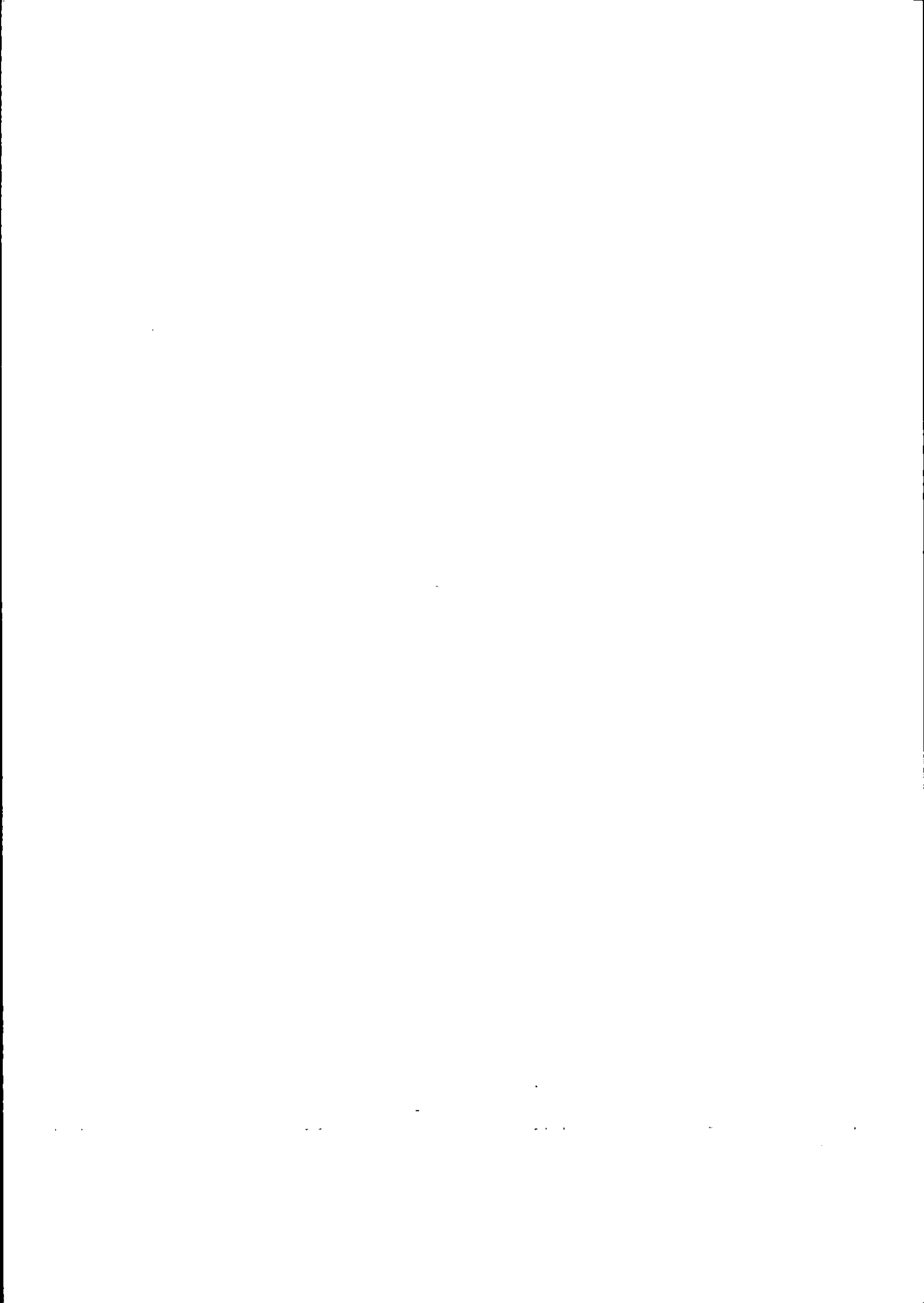
เวลาในการปฏิบัติงาน

เวอร์ผลัด ๓ ผลัด

เวอร์เช้า ตั้งแต่เวลา : ๐๘.๓๐ - ๑๖.๓๐ น.

เวอร์บ่าย ตั้งแต่เวลา : ๑๖.๓๐ - ๐๐.๓๐ น.

เวอร์คืน ตั้งแต่เวลา : ๐๐.๓๐ - ๐๘.๓๐ น.



ตำแหน่ง พนักงานช่วยเหลือคนไข้ (งานทันตกรรม) จำนวน ๑ อัตรา (อัตราค่าจ้างวันละ ๓๗๐ - ๖๘๑บาท)

ปฏิบัติงานที่กลุ่มงานทันตกรรม โรงพยาบาลพรหมพิราม

คุณสมบัติทั่วไปและคุณสมบัติเฉพาะสำหรับตำแหน่งของผู้สมัคร

๑.เพศหญิง สัญชาติไทย

๒.อายุระหว่าง ๒๐ - ๓๕ ปี

๓. สำเร็จการศึกษาระดับชั้นมัธยมศึกษาตอนปลาย/เทียบเท่าขึ้นไป

๔. มีความรู้ ความสามารถที่เหมาะสม

๕. ไม่สูบบุหรี่ ไม่ติดสุรา และไม่ใช้สารเสพติดทุกประเภท

๖. ไม่มีรอยสักตามร่างกาย

๗. ไม่มีโรคประจำตัวเรื้อรังหรือโรคติดต่อร้ายแรง หรือไม่เป็นผู้มีกายภาพพลภาพจนไม่สามารถปฏิบัติหน้าที่ได้ ไร้ความสามารถหรือจิตฟั่นเฟือนไม่สมประกอบ

๘. มีความรู้ ความสามารถในการใช้ภาษาอังกฤษและการใช้เครื่องคอมพิวเตอร์ได้เป็นอย่างดี

๙. มีบุคลิกภาพที่ดี ยิ้มแย้ม แจ่มใส และมีพฤติกรรมในการให้บริการที่ดี

๑๐. สามารถขึ้นปฏิบัติงาน ณ กลุ่มงานทันตกรรม โรงพยาบาลพรหมพิรามได้ตั้งแต่

เวลา ๗.๐๐ น.

๑๑. สามารถเข้าร่วมกิจกรรมหรืองานพิธีสำคัญในวาระต่างๆ ของโรงพยาบาลพรหมพิรามได้

ลักษณะงานที่ปฏิบัติ

๑. ปฏิบัติงานในหน้าที่เป็นผู้ช่วยทันตแพทย์ เช่น รับบัตรผู้ป่วย เรียกผู้ป่วยเข้ามาให้บริการทันตกรรม ช่วยข้างเก้าอี้ทันตแพทย์ขณะปฏิบัติงานการให้บริการรักษาผู้ป่วยทางทันตกรรม ลงบันทึกข้อมูลในโปรแกรมคอมพิวเตอร์ ติดต่อนัดหมายผู้ป่วยทางทันตกรรม

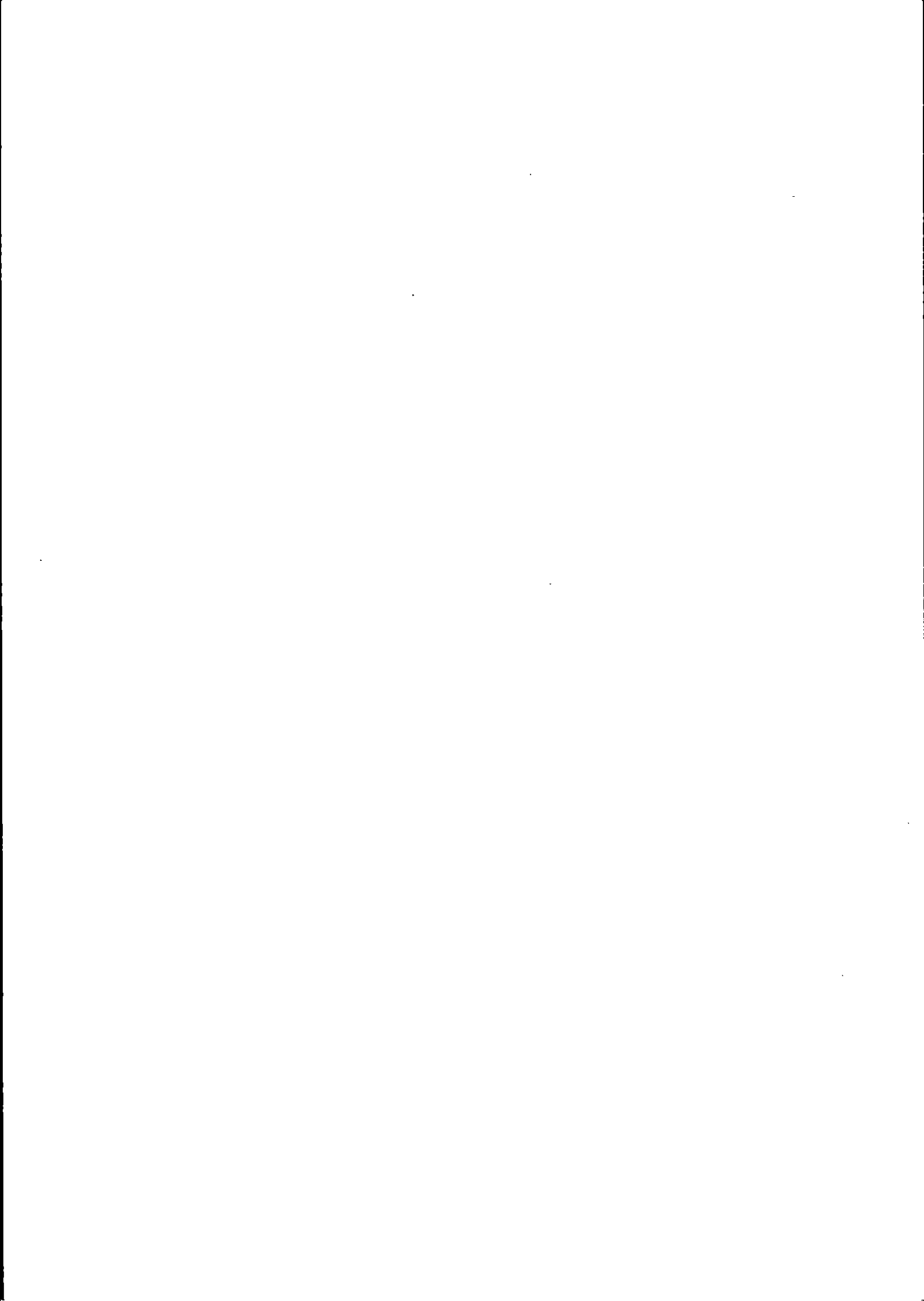
๒. ดูแล บำรุงรักษา ตรวจสอบ จัดเก็บเครื่องมือและครุภัณฑ์ทันตกรรมให้มีความเป็นระเบียบเรียบร้อย พร้อมใช้งานเป็นประจำอย่างสม่ำเสมอทุกวัน

๓. ให้คำแนะนำผู้ป่วยเกี่ยวกับการดูแลรักษาสุขอนามัยช่องปาก

๔. งานอื่นๆที่ได้รับมอบหมาย

เวลาในการปฏิบัติงาน

๐๘.๓๐ - ๑๖.๓๐ น.



ตำแหน่งนักเทคนิคการแพทย์ จำนวน ๒ อัตรา (อัตราค่าจ้างวันละ ๘๑๘ - ๑,๐๐๐ บาท)
ปฏิบัติงานที่งานที่ กลุ่มงานเทคนิคการแพทย์

คุณสมบัติทั่วไปและคุณสมบัติเฉพาะสำหรับตำแหน่งของผู้สมัคร

๑ เพศ หญิง/ชาย

๒ อายุระหว่าง ๒๐ ปีขึ้นไป

๓ ได้รับปริญญาตรีหรือคุณวุฒಿಯ่างอื่นที่เทียบได้ในระดับเดียวกัน ในสาขาวิชาเทคนิคการแพทย์ และได้รับใบอนุญาตเป็นผู้ประกอบโรคศิลปะสาขาเทคนิคการแพทย์ หรือได้รับใบอนุญาตเป็นผู้ประกอบวิชาชีพเทคนิคการแพทย์ของสภาเทคนิคการแพทย์

๔ สามารถเริ่มปฏิบัติงานได้ทันที และปฏิบัติงานนอกเวลาได้

๕ ไม่สูบบุหรี่/ไม่ติดสุรา และไม่ใช้สารเสพติดทุกประเภท

๖ ไม่มีโรคประจำตัวเรื้อรังหรือโรคติดต่อร้ายแรง หรือไม่เป็นผู้มีกายทุพพลภาพจนไม่สามารถปฏิบัติหน้าที่ได้ ไร้ความสามารถหรือจิตฟั่นเฟือนไม่สมประกอบ

ลักษณะงานที่ปฏิบัติ

ปฏิบัติงานทางด้านเทคนิคการแพทย์ ซึ่งมีลักษณะงานที่ปฏิบัติเกี่ยวกับการตรวจ ทดสอบ วิเคราะห์ วิจัยส่งตรวจที่ได้มาจากร่างกายมนุษย์ โดยใช้วิธีการทางวิทยาศาสตร์และเทคโนโลยีทางห้องปฏิบัติการที่ครอบคลุมด้านเคมีคลินิก จุลพรรณศาสตร์คลินิก จุลชีววิทยาคลินิก โลหิตวิทยา คลังเลือด ภูมิคุ้มกันวิทยาคลินิก พืชวิทยาคลินิก ฯลฯ เพื่อนำผลมาใช้ในการวินิจฉัย ค้นหาสาเหตุ วิเคราะห์ความรุนแรง และติดตามการรักษาโรค การประเมินภาวะสุขภาพ การป้องกันโรค การส่งเสริมสุขภาพ รวมถึงการควบคุมคุณภาพ การกำหนดคุณลักษณะ และการควบคุม การใช้เครื่องมือรวมทั้งน้ำยาต่างๆ ทางห้องปฏิบัติการทางเทคนิคการแพทย์ การให้คำปรึกษาแนะนำ และฝึกอบรมเกี่ยวกับวิทยาการทางเทคนิคการแพทย์ และปฏิบัติหน้าที่อื่นๆ ที่เกี่ยวข้อง

หน้าที่ความรับผิดชอบหลัก

ปฏิบัติงานในฐานะผู้ปฏิบัติงาน ที่ต้องใช้ความรู้ ความสามารถทางวิชาการในการทำงาน ปฏิบัติงานด้านเทคนิคการแพทย์ ภายใต้การกำกับ แนะนำ ตรวจสอบ และปฏิบัติงานอื่นตามที่ได้รับมอบหมาย โดยมีลักษณะงานที่ปฏิบัติในด้านต่าง ๆ ดังนี้

ด้านการปฏิบัติการ

๑. ปฏิบัติงานตรวจวิเคราะห์ทางห้องปฏิบัติการขั้นพื้นฐาน ควบคุมระบบคุณภาพตาม

มาตรฐานงานเทคนิคการแพทย์ เพื่อให้ผู้รับบริการได้รับผลการตรวจวิเคราะห์ที่ถูกต้อง แม่นยำและทันเวลา

๒. รวบรวมข้อมูลทางวิชาการเบื้องต้นด้านเทคนิคการแพทย์ที่ไม่ยุ่งยากซับซ้อนเพื่อ

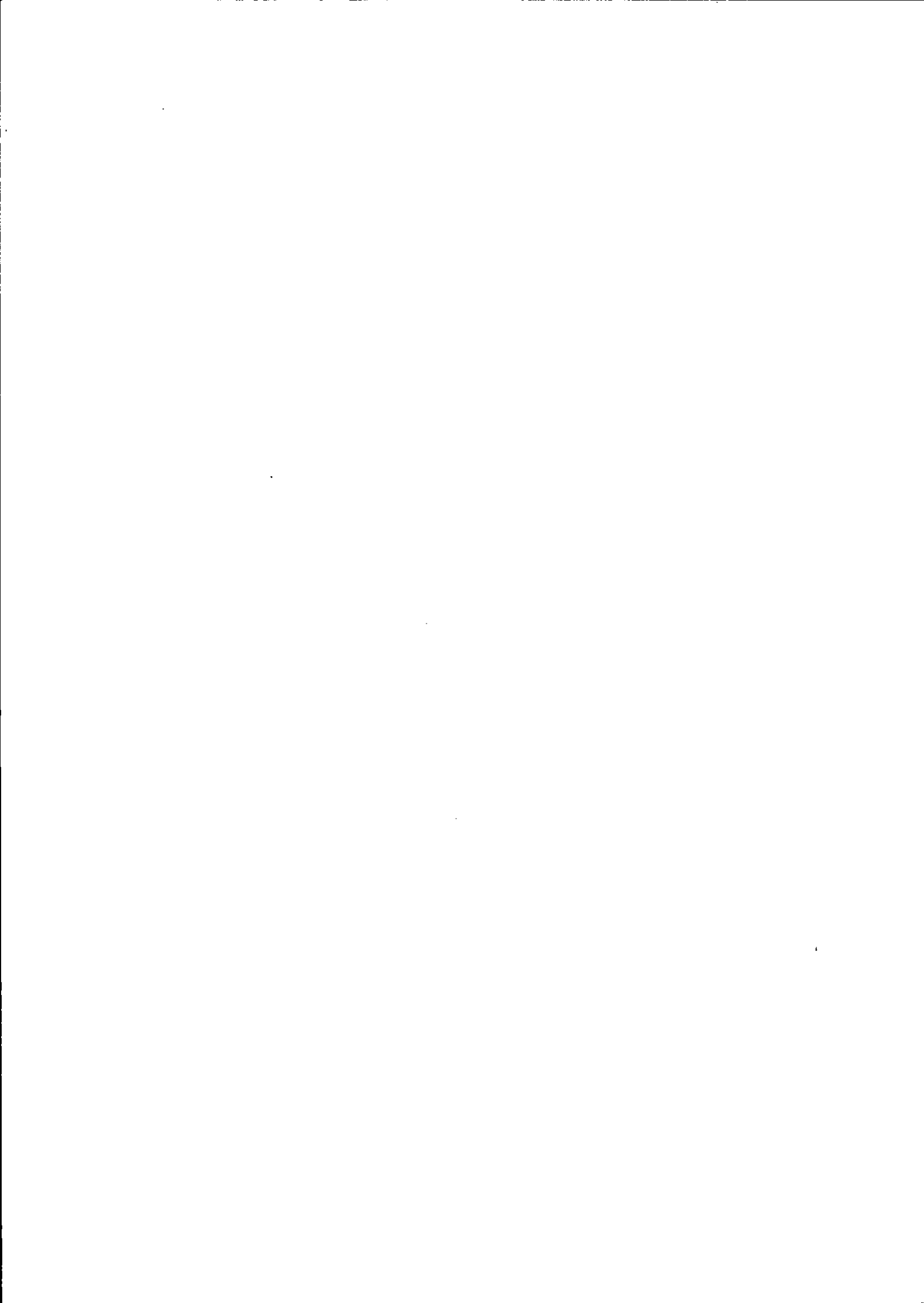
ประกอบการวางแผนหรือการจัดทำรายงานทางวิชาการ เพื่อพัฒนางานด้านเทคนิคการแพทย์ และสาธารณสุข

๓. ติดตาม ประเมินผล สรุปผลการศึกษา วิเคราะห์ วิจัย ด้านเทคนิคการแพทย์ เพื่อให้บรรลุวัตถุประสงค์ของแผนงานโครงการที่รับผิดชอบ

๔. ศึกษา วิเคราะห์ วิจัยสำรวจข้อมูลทางวิชาการเบื้องต้นที่ไม่ซับซ้อน เพื่อใช้เป็นข้อมูลในการวางแผนพัฒนางานด้านเทคนิคการแพทย์และสาธารณสุข

ด้านการวางแผน

วางแผนการทำงานที่รับผิดชอบ ร่วมดำเนินการวางแผนการทำงานของหน่วยงานหรือโครงการเพื่อให้การดำเนินงานเป็นไปตามเป้าหมายและผลสัมฤทธิ์ที่กำหนด.



ด้านการประสานงาน

- ประสานการทำงานร่วมกันทั้งภายในและภายนอกทีมงานหรือหน่วยงาน เพื่อให้เกิดความร่วมมือและผลสัมฤทธิ์ตามที่ กำหนดไว้

- ชี้แจงและให้รายละเอียดเกี่ยวกับข้อมูล ชี้แจงเท็จจริง แก่บุคคลหรือหน่วยงานที่เกี่ยวข้อง เพื่อสร้างความเข้าใจหรือความร่วมมือในการดำเนินงานตามที่ได้รับมอบหมาย

ด้านการบริการ

- เผยแพร่ความรู้เกี่ยวกับงานการตรวจทางห้องปฏิบัติการให้แก่ผู้ใช้บริการ ผู้ป่วย ญาติ ประชาชนทั่วไป เพื่อให้มีความเข้าใจในการตรวจทางห้องปฏิบัติการ

- สอน แนะนำ การปฏิบัติงาน แก่บุคลากรด้านสาธารณสุขและนักศึกษา เพื่อให้มีความรู้ ความสามารถและทักษะที่จำเป็นในการปฏิบัติงานทางห้องปฏิบัติการและแก้ไขปัญหาอย่างมีประสิทธิภาพ

- ให้บริการข้อมูลแก่ผู้ที่เกี่ยวข้อง ในเรื่องที่เกี่ยวข้องกับงานในความรับผิดชอบ เพื่อให้ได้ทราบ ข้อมูลและความรู้ต่างๆ ที่เป็นประโยชน์สอดคล้องและสนับสนุนภารกิจของหน่วยงาน

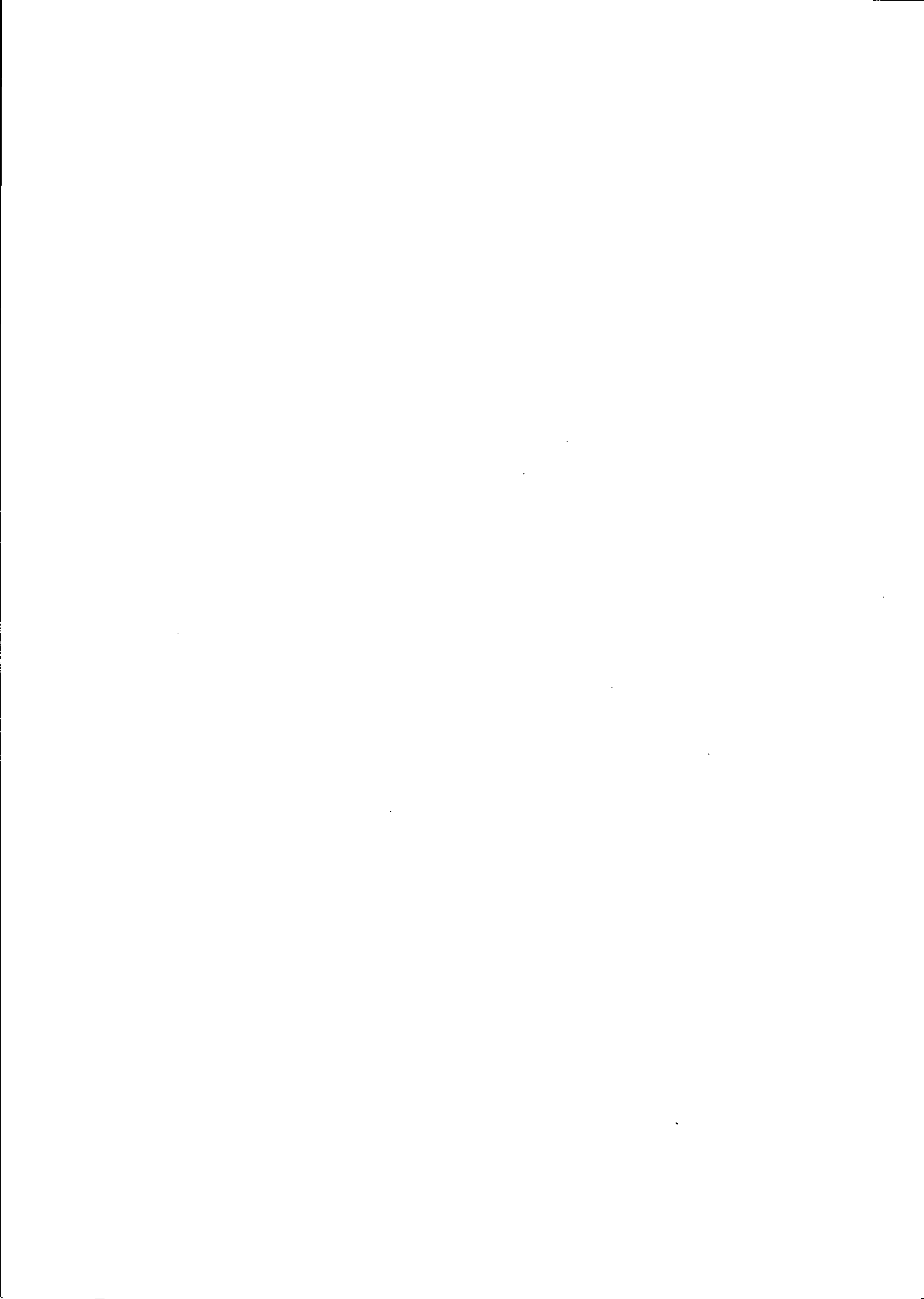
เวลาในการปฏิบัติงาน

เวรผลัด ๓ ผลัด

เวรเช้า ตั้งแต่เวลา : ๐๘.๓๐ - ๑๖.๓๐ น.

เวรบ่าย ตั้งแต่เวลา : ๑๖.๓๐ - ๐๐.๓๐ น.

เวรดึก ตั้งแต่เวลา : ๐๐.๓๐ - ๐๘.๓๐ น.



ตำแหน่งนักโภชนาการ จำนวน ๑ อัตรา (อัตราค่าจ้างวันละ ๘๑๘ บาท)

คุณสมบัติทั่วไปและคุณสมบัติเฉพาะสำหรับตำแหน่งของผู้สมัคร

๑ เพศ หญิง/ชาย

๒ อายุระหว่าง ๒๐ ปีขึ้นไป

๓ ได้รับปริญญาตรีหรือคุณวุฒิอย่างอื่นที่เทียบได้ในระดับเดียวกัน ใน สาขาวิชาเกษตรกรรม ศาสตร์ สาขาวิชาสาธารณสุขศาสตร์ สาขาวิทยาศาสตร์และเทคโนโลยีการอาหาร วิทยาศาสตร์บัณฑิต สาขาโภชนาการและโภชนบำบัด สาขาโภชนาการและการกำหนดอาหาร สาขาโภชนศาสตร์ สาขาอาหารและโภชนาการ และมีใบประกอบโรคศิลปะสาขาการกำหนดอาหาร

๔ สามารถเริ่มปฏิบัติงานได้ทันที และปฏิบัติงานนอกเวลาได้

๕ ไม่สูบบุหรี่/ไม่ติดสุรา และไม่ใช้สารเสพติดทุกประเภท

๖ ไม่มีโรคประจำตัวเรื้อรังหรือโรคติดต่อร้ายแรง หรือไม่เป็นผู้มีกายทุพพลภาพจนไม่สามารถปฏิบัติหน้าที่ได้ ไร้ความสามารถหรือจิตฟั่นเฟือนไม่สมประกอบ

ลักษณะงานที่ปฏิบัติ

ปฏิบัติงานทางโภชนาการ ซึ่งมีลักษณะงานที่ปฏิบัติเกี่ยวกับการศึกษา วิเคราะห์ วิจัย ปัญหาโภชนาการด้านต่าง ๆ เพื่อปรับปรุงแก้ไขและส่งเสริมภาวะโภชนาการของผู้ป่วยหรือประชาชน สสำรวจและรวบรวมข้อมูลด้านโภชนาการของประชาชนภาคต่าง ๆ เพื่อหาสาเหตุของโรคขาดสารอาหาร วางแผนป้องกันและบำบัดโรคขาดสารอาหาร วิจัยด้านอาหารและโภชนาการ เพื่อกำหนดเครื่องชี้วัดทางโภชนาการและพัฒนาเทคโนโลยีต่าง ๆ ให้เหมาะสม ทดลองตำรับอาหารใหม่ ตามหลักวิชาอาหารและโภชนาการ ส่งเสริมการผลิตอาหารที่จำเป็นแก่การปรับปรุงภาวะโภชนาการ ค้นคว้า ทดลองและพัฒนาสูตรอาหาร ซึ่งมีคุณค่าด้านโภชนาการกำหนดรายการอาหารควบคุมและให้คำแนะนำในการประกอบอาหารเฉพาะโรค จัดสอนฝึกอบรมเจ้าหน้าที่อาสาสมัครหมู่บ้านและประชาชนทั่วไป และเผยแพร่ความรู้ประชาชนิเทศด้านโภชนาการทางสื่อมวลชนโดยวิธีต่างๆ และปฏิบัติหน้าที่อื่นที่เกี่ยวข้อง

หน้าที่ความรับผิดชอบหลัก

ปฏิบัติงานในฐานะผู้ปฏิบัติงาน ที่ต้องใช้ความรู้ ความสามารถทางวิชาการในการทำงาน ปฏิบัติงานเกี่ยวกับงานโภชนาการ ภายใต้การกำกับ แนะนำตรวจสอบ และปฏิบัติงานอื่นตามที่ได้รับมอบหมายโดยมีลักษณะงานที่ปฏิบัติในด้านต่าง ๆ ดังนี้

ด้านการปฏิบัติการ

๑. ศึกษา ค้นคว้า สสำรวจ รวบรวม วิเคราะห์ วิจัย เบื้องต้นด้านอาหารและโภชนาการ เพื่อสนับสนุน ส่งเสริม ป้องกัน ฟื้นฟูภาวะโภชนาการของผู้ป่วยหรือประชาชน

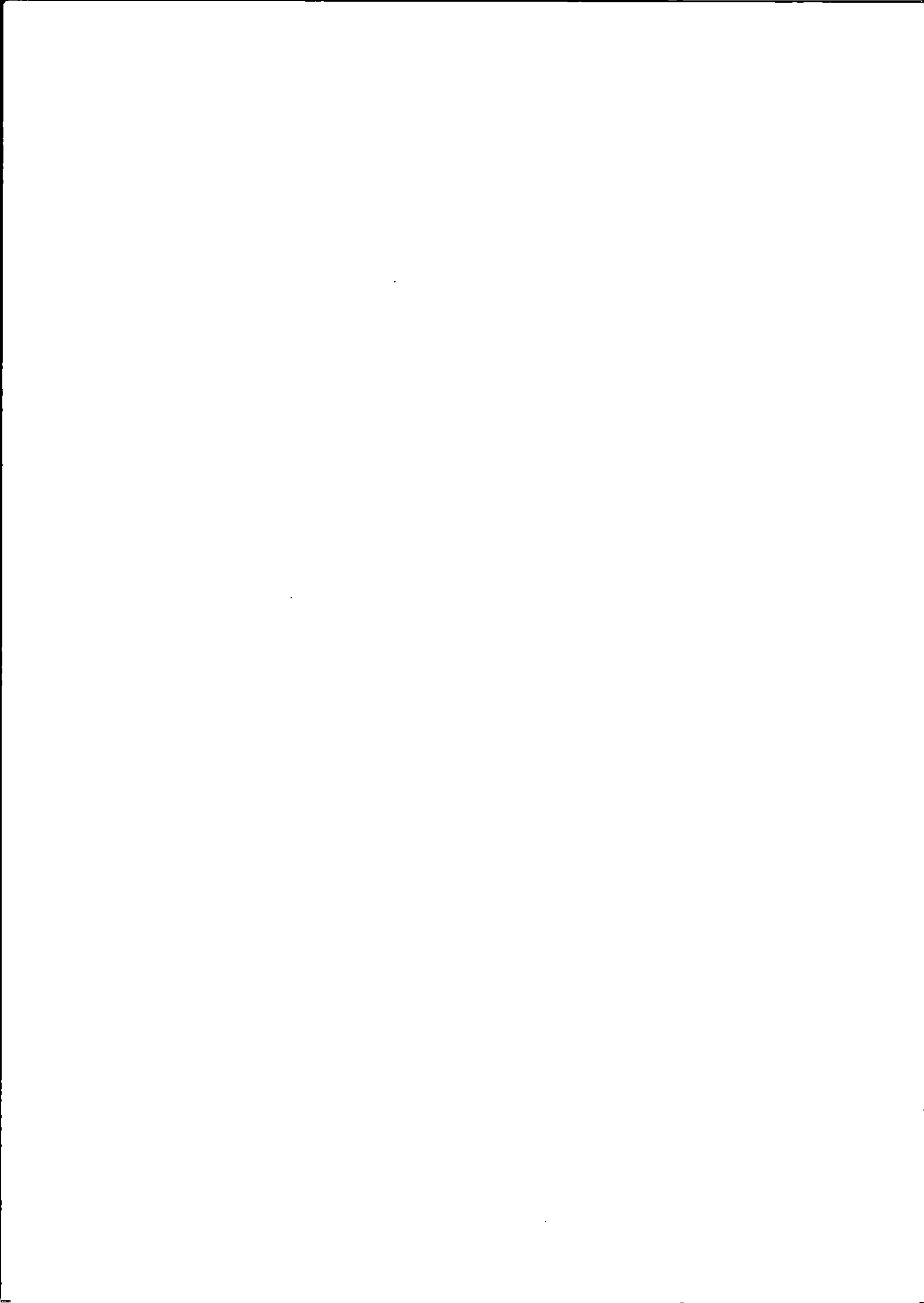
๒. สนับสนุน ส่งเสริม ป้องกัน คุ้มครอง แก้ไข ฟื้นฟูและจัดการสิ่งแวดล้อมที่เอื้อต่อ การมีพฤติกรรมที่ดีของผู้ป่วยหรือประชาชน เพื่อให้มีภาวะโภชนาการที่ดี

๓. ติดตาม และประเมินผล การดำเนินงานด้านอาหารและโภชนาการ เพื่อนำมาปรับปรุงระบบงานให้มีประสิทธิภาพและเหมาะสมกับสถานการณ์

๔. เฝ้าระวังและติดตามด้านอาหารและโภชนาการ กับสหสาขาวิชาชีพและภาคีเครือข่าย เพื่อแก้ไขปัญหาภาวะโภชนาการในผู้ป่วยหรือประชาชนที่มีความเสี่ยง

๕. จัดการองค์ความรู้ด้านอาหารและโภชนาการ เพื่อพัฒนาระบบงานและเสริมสร้างศักยภาพขององค์กรและภาคีเครือข่าย

๖. จัดทำฐานข้อมูลด้านอาหารและโภชนาการ เพื่อให้การปฏิบัติงานมีประสิทธิภาพจัดทำตำรับอาหาร และสื่อโภชนศึกษา สำหรับประชาชน เพื่อให้ได้รับพลังงานและสารอาหารที่เหมาะสม



ด้านการวางแผน

วางแผนการทำงานที่รับผิดชอบ ร่วมดำเนินการวางแผนการทำงานของหน่วยงานหรือโครงการเพื่อให้การดำเนินงานเป็นไปตามเป้าหมายผลสัมฤทธิ์ที่กำหนด

ด้านการประสานงาน

๑. ประสานการทำงานร่วมกันทั้งภายในและภายนอกทีมงานหรือหน่วยงาน เพื่อให้เกิดความร่วมมือและผลสัมฤทธิ์ตามที่กำหนดไว้

๒. ชี้แจงและให้รายละเอียดเกี่ยวกับข้อมูล ข้อเท็จจริง แก่บุคคลหรือหน่วยงานที่เกี่ยวข้อง เพื่อสร้างความเข้าใจหรือความร่วมมือในการดำเนินงานตามที่ได้รับมอบหมาย

ด้านการบริการ

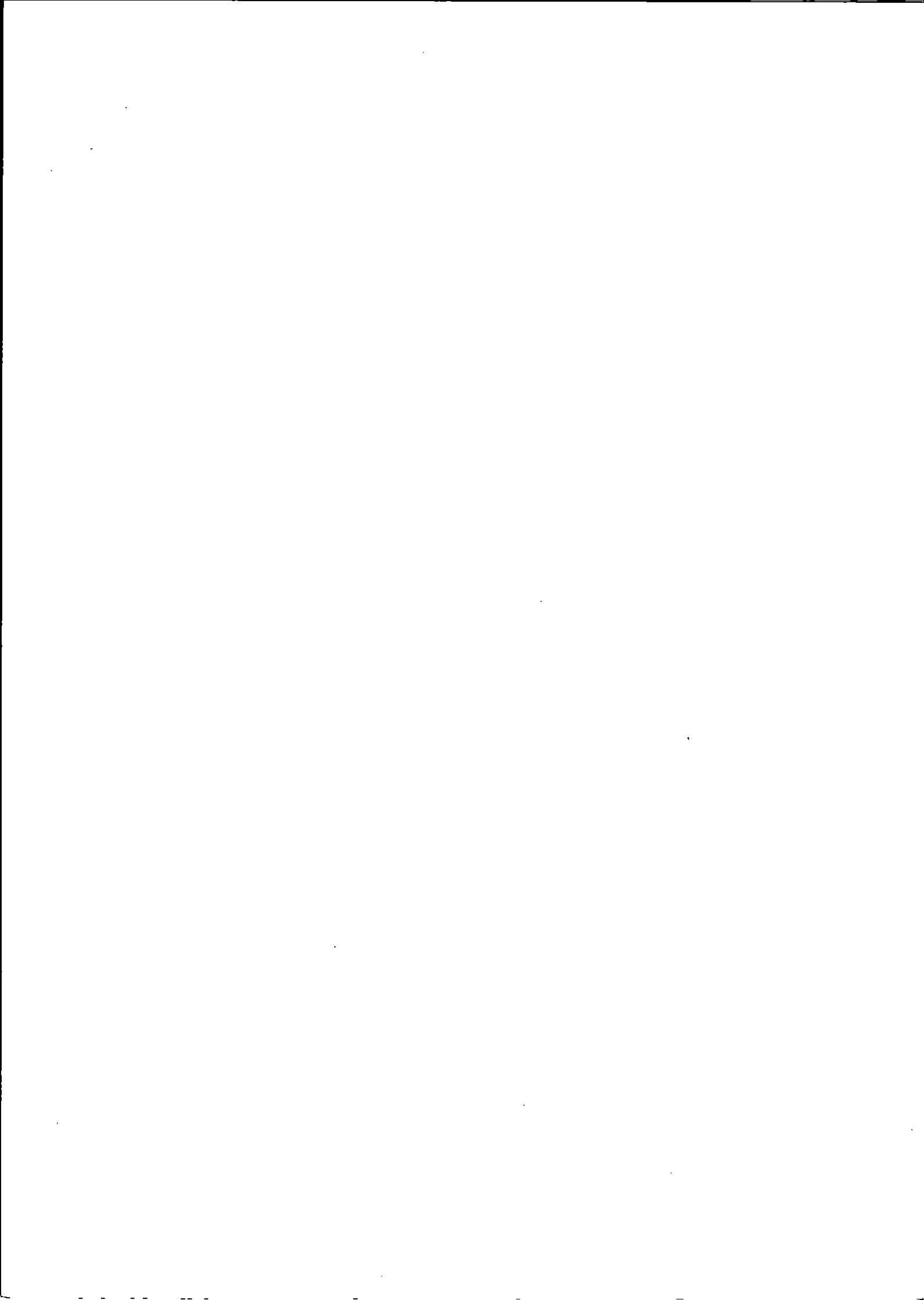
๑. ให้คำแนะนำ ความรู้ เทคโนโลยีทางด้านอาหารและโภชนาการ เพื่อสร้างเสริมสุขภาพของประชาชน

๒. สนับสนุนการถ่ายทอดความรู้ทางวิชาการหรือเทคโนโลยีแก่บุคคลภายในหน่วยงาน เพื่อให้การดำเนินงานเป็นไปอย่างมีประสิทธิภาพ

๓. ให้บริการสื่อทางด้านอาหารและโภชนาการในรูปแบบต่างๆ เพื่อการเผยแพร่ความรู้สู่ประชาชน

เวลาในการปฏิบัติงาน

เวลา ๐๘.๓๐ น. - ๑๖.๓๐ น.



ตำแหน่งนักวิชาการสาธารณสุข จำนวน ๑ อัตรา (อัตราค่าจ้างวันละ ๘๑๘ บาท)

คุณสมบัติทั่วไปและคุณสมบัติเฉพาะสำหรับตำแหน่งของผู้สมัคร

๑ เพศ หญิง/ชาย

๒ อายุระหว่าง ๒๐ ปีขึ้นไป

๓ ได้รับปริญญาตรีหรือคุณวุฒิอย่างอื่นที่เทียบได้ในระดับเดียวกัน ในสาขาวิชา

สาธารณสุขศาสตร์

๔ สามารถเริ่มปฏิบัติงานได้ทันที และปฏิบัติงานนอกเวลาได้

๕ ไม่สูบบุหรี่/ไม่ติดสุรา และไม่ใช้สารเสพติดทุกประเภท

๖ ไม่มีโรคประจำตัวเรื้อรังหรือโรคติดต่อร้ายแรง หรือไม่เป็นผู้มีกายทุพพลภาพจนไม่

สามารถปฏิบัติหน้าที่ได้ ไร้ความสามารถหรือจิตฟั่นเฟือนไม่สมประกอบ

ลักษณะงานที่ปฏิบัติ

ปฏิบัติงานทางด้านการสาธารณสุข ซึ่งมีลักษณะงานที่ปฏิบัติเกี่ยวกับการศึกษา วิเคราะห์ วิจัย วินิจฉัยปัญหาพัฒนาทางด้านสาธารณสุข เช่น การบริการด้านสาธารณสุข การส่งเสริมสุขภาพการฟื้นฟูสมรรถภาพ การรักษาพยาบาล การควบคุมและป้องกันโรค การผลิต ศึกษา ฝึกอบรม การพัฒนาบุคลากร อาชีวอนามัย เป็นต้น เพื่อเสนอนโยบาย วางแผนงาน และดำเนินงานด้านการสาธารณสุขวัดและประเมินผล กำหนดระบบและวิธีการด้านนิเทศ นิเทศควบคุมติดตามผล ประเมินผลงานด้านการสาธารณสุข และปฏิบัติหน้าที่อื่นที่เกี่ยวข้อง

หน้าที่ความรับผิดชอบหลัก

ปฏิบัติงานในฐานะผู้ปฏิบัติงาน ที่ต้องใช้ความรู้ ความสามารถทางวิชาการในการทำงาน ปฏิบัติงานด้านวิชาการสาธารณสุข ภายใต้การกำกับ แนะนำ ตรวจสอบ และปฏิบัติงานอื่นตามที่ได้รับมอบหมาย โดยมีลักษณะงานที่ปฏิบัติในด้านต่าง ๆ ดังนี้

ด้านการปฏิบัติการ

๑. ศึกษา ค้นคว้า วิเคราะห์ วิจัย สืบค้น รวบรวม ข้อมูลทางวิชาการเกี่ยวกับงานด้านสาธารณสุข เช่น การบริการด้านสาธารณสุข การส่งเสริมสุขภาพ การฟื้นฟูสมรรถภาพ การรักษาพยาบาลการควบคุมและป้องกันโรค การผลิต ศึกษา ฝึกอบรม การพัฒนาบุคลากรอาชีวอนามัย อนามัยสิ่งแวดล้อมพัฒนาระบบกลไกและการบังคับใช้กฎหมายสาธารณสุข เพื่อช่วยในการเสริมสร้างระบบการสาธารณสุขที่ดี

๒. สรุปรายงานเกี่ยวกับการดำเนินงาน หรือรายงานการรวบรวมข้อมูลทางวิชาการด้านสาธารณสุข เสนอผู้บังคับบัญชา เพื่อประกอบการวางแผนในการปฏิบัติงาน

๓. ติดตามผลการศึกษา วิเคราะห์ และวิจัยงานด้านสาธารณสุข เพื่อนำมาใช้ในการปฏิบัติงาน ให้เหมาะสมกับสถานการณ์ต่างๆ

๔. ร่วมพัฒนาเนื้อหา องค์ความรู้ คุณภาพมาตรฐานเกี่ยวกับงานด้านสาธารณสุข และระบบบริการสุขภาพ โดยบูรณาการแบบองค์รวมว่าด้วยการคุ้มครองและส่งเสริมภูมิปัญญา เกี่ยวกับงานด้านสาธารณสุขและระบบบริการสุขภาพ และจัดทำคู่มือ แนวทางปฏิบัติ เอกสารวิชาการ สื่อสุขศึกษา ประชาสัมพันธ์ เพื่อให้ประชาชน มีความรู้ สามารถ ป้องกันตนเองจากโรคและภัยสุขภาพ

๕. ปฏิบัติการในการส่งเสริมสุขภาพ อนามัยสิ่งแวดล้อม การควบคุมป้องกันโรคและภัยสุขภาพ การเฝ้าระวังโรค รักษาเบื้องต้น และติดตามฟื้นฟูสุขภาพในชุมชน ดูแลบำรุงรักษาเครื่องมือและอุปกรณ์ที่พร้อมใช้งาน เพื่อพัฒนาระบบบริการสาธารณสุข อย่างมีประสิทธิภาพและทั่วถึง



๖. จัดทำฐานข้อมูลเบื้องต้นที่เกี่ยวข้องกับงานด้านสาธารณสุข เช่น ข้อมูลของผู้ป่วยกลุ่มเสี่ยง บุคลากรทางด้านบริการสุขภาพ ประชากร สถานะสุขภาพ ระบาดวิทยา สิ่งแวดล้อมที่เอื้อต่อสุขภาพ สถานประกอบการทั้งภาครัฐและเอกชน องค์กรภาคีเครือข่าย เพื่อนำมาใช้ในการวิเคราะห์ปรับปรุงระบบงานสาธารณสุขให้มีประสิทธิภาพสูงขึ้น

๗. ให้บริการคัดกรอง ตรวจวินิจฉัย รักษาเบื้องต้น สอบสวนสืบสวนโรค ติดตามผู้ป่วยผู้สัมผัส เพื่อการเฝ้าระวัง ควบคุมป้องกันโรคและภัยสุขภาพ รวมทั้งส่งเสริมสุขภาพ และฟื้นฟูสุขภาพ เพื่อให้ประชาชนมีสุขภาพที่ดี

๘. ประเมินสิ่งแวดล้อมการทำงาน ประเมินสถานประกอบการ สถานบริการสาธารณสุข สถานที่สาธารณะทางคั่นอนามัยสิ่งแวดล้อม เพื่อการป้องกันควบคุมโรคและภัยสุขภาพอย่างมีประสิทธิภาพ

๑๐. ปฏิบัติงานส่งเสริม ควบคุม กำกับมาตรฐาน การบังคับใช้กฎหมายเกี่ยวกับการแพทย์ และสาธารณสุข และกฎหมายอื่นที่เกี่ยวข้อง เพื่อการคุ้มครองผู้บริโภคด้านบริการและผลิตภัณฑ์สุขภาพ ด้านการวางแผน

วางแผนการทำงานที่รับผิดชอบ ร่วมดำเนินการวางแผนการทำงานของหน่วยงานหรือโครงการ เพื่อให้การดำเนินงานเป็นไปตามเป้าหมายผลสัมฤทธิ์ที่กำหนด
ด้านการประสานงาน

๑. ประสานการทำงานร่วมกันทั้งภายในและภายนอกที่มงานหรือหน่วยงาน เพื่อให้เกิดความร่วมมือและผลสัมฤทธิ์ตามที่กำหนดไว้

๒. ชี้แจงและให้รายละเอียดเกี่ยวกับข้อมูล ข้อเท็จจริง แก่บุคคลหรือหน่วยงานที่เกี่ยวข้อง เพื่อสร้างความเข้าใจหรือความร่วมมือในการดำเนินงานตามที่ได้รับมอบหมาย
ด้านการบริการ

๑. ตรวจสอบสภาพของเครื่องมืออุปกรณ์ต่างๆ ให้มีคุณภาพและเหมาะสมแก่การนำไปใช้งาน อยู่เสมอ รวมทั้งสนับสนุนงานอื่นๆ ที่เกี่ยวข้องกับการให้บริการทางสาธารณสุข เพื่อให้การบริการดังกล่าว เป็นไปอย่างราบรื่น

๒. สนับสนุนการถ่ายทอดความรู้ทางวิชาการหรือเทคโนโลยี แก่บุคคลภายในหน่วยงาน เพื่อเป็นความรู้และให้สามารถดำเนินงานให้มีประสิทธิภาพ

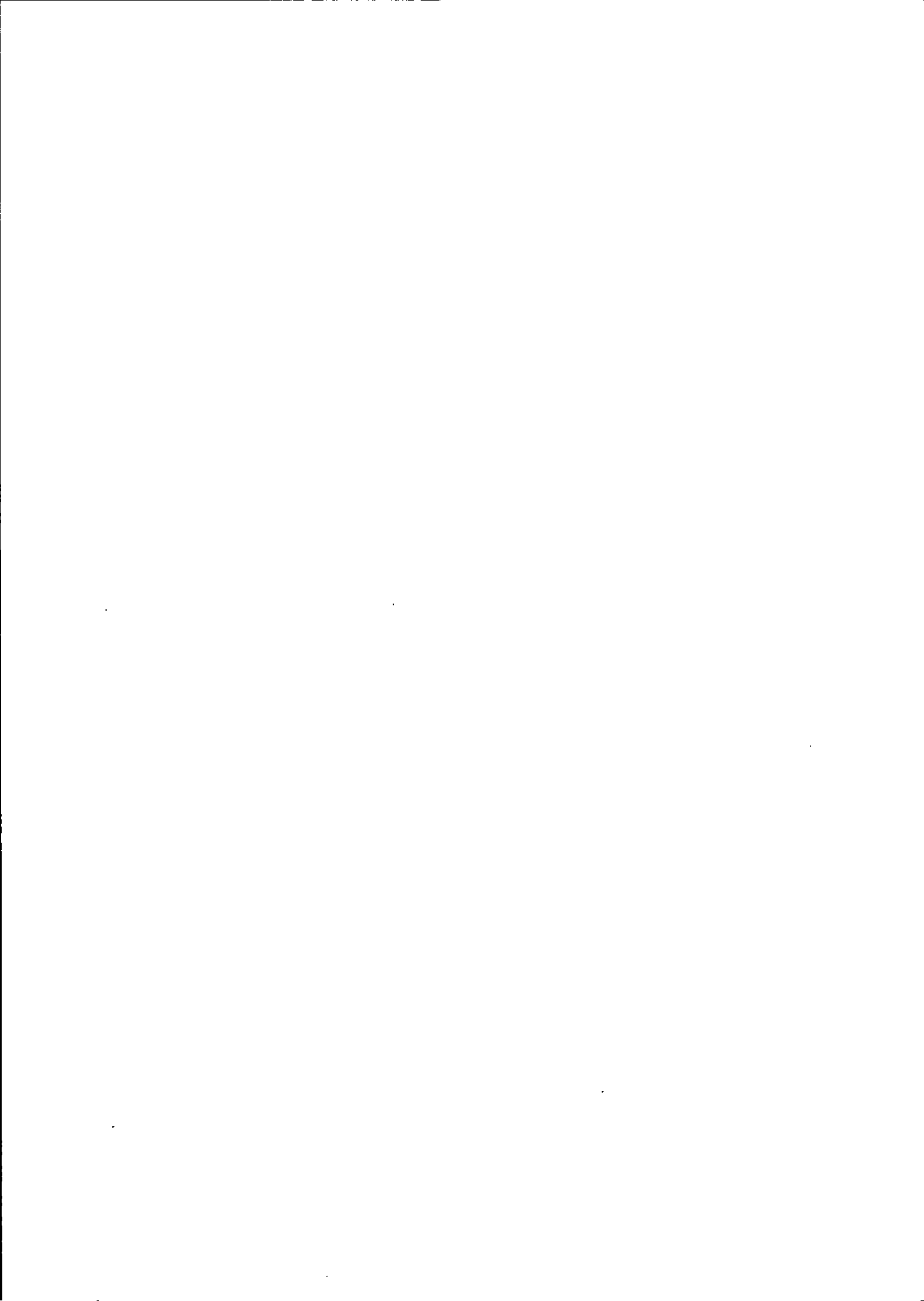
๓. ให้บริการทางวิชาการ เช่น การจัดทำเอกสาร ตำรา คู่มือ เอกสารสื่อ เผยแพร่ในรูปแบบต่าง ๆ เพื่อการเรียนรู้และความเข้าใจในระดับต่างๆ ในงานด้านสาธารณสุข

๔. ปฏิบัติการในการพัฒนาศักยภาพของบุคลากร และองค์กร เพื่อให้เป็นบุคลากรที่มีความชำนาญ และปฏิบัติงานได้อย่างมีประสิทธิภาพ

๕. นิเทศงานด้านสาธารณสุขให้แก่อาสาสมัครสาธารณสุขประจำหมู่บ้าน เพื่อให้สามารถปฏิบัติงานในพื้นที่ได้อย่างถูกต้องและมีประสิทธิภาพ

เวลาในการปฏิบัติงาน

เวลา ๐๘.๓๐ น. - ๑๖.๓๐ น.



ตำแหน่งพนักงานบริการ (งานรักษาความปลอดภัย) จำนวน ๑ อัตรา (อัตราค่าจ้างวันละ ๓๗๐ บาท)

ปฏิบัติงานที่ กลุ่มงานบริหารทั่วไป โรงพยาบาลพรหมพิราม

คุณสมบัติทั่วไปและคุณสมบัติเฉพาะสำหรับตำแหน่งของผู้สมัคร

- ๑ เพศ ชาย มีสัญชาติไทย
- ๒ มีอายุไม่ต่ำกว่า ๒๐ ปีบริบูรณ์ และไม่เกิน ๕๐ ปี
- ๓ ได้รับวุฒิการศึกษาระดับมัธยมศึกษาตอนต้น (ม.๓) ขึ้นไป หรือเทียบเท่า
- ๔ เป็นผู้สุภาพ และมีความประพฤติเรียบร้อย
- ๕ สามารถเริ่มปฏิบัติงานได้ทันที และปฏิบัติงานนอกเวลาได้
- ๖ ไม่สูบบุหรี่/ไม่ติดสุรา และไม่ใช้สารเสพติดทุกประเภท
- ๗ ไม่มีโรคประจำตัวเรื้อรังหรือโรคติดต่อร้ายแรง หรือไม่เป็นผู้มีกายทุพพลภาพจนไม่สามารถปฏิบัติหน้าที่ได้ ไร้ความสามารถหรือจิตฟั่นเฟือนไม่สมประกอบ
- ๘ ผ่านการเกณฑ์ทหารมาแล้ว
- ๙ ไม่เป็นผู้เคยต้องรับโทษจำคุก โดยคำพิพากษาถึงที่สุดให้จำคุก โดยคำพิพากษาถึงที่สุดให้จำคุกเพราะความผิดทางอาญาเว้นแต่โทษสำหรับความผิดที่ได้กระทำโดยประมาท หรือความผิดลหุโทษ
- ๑๐ หากผ่านการฝึกอบรมด้านการรักษาความปลอดภัย หรือผ่านการอบรมเป็นอาสาสมัครป้องกันภัยฝ่ายพลเรือน หรืออาสาสมัครตำรวจบ้าน จะพิจารณาเป็นพิเศษ

ลักษณะงานที่ปฏิบัติ

ดูแลรับผิดชอบทรัพย์สินของโรงพยาบาล ให้มีความเรียบร้อย ตามคำสั่ง หรือแบบ หรือแนวทางปฏิบัติ หรือคู่มือที่มีอยู่อย่างกว้าง ๆ ภายใต้การกำกับตรวจสอบ และปฏิบัติหน้าที่อื่น ๆ ที่ได้รับมอบหมาย

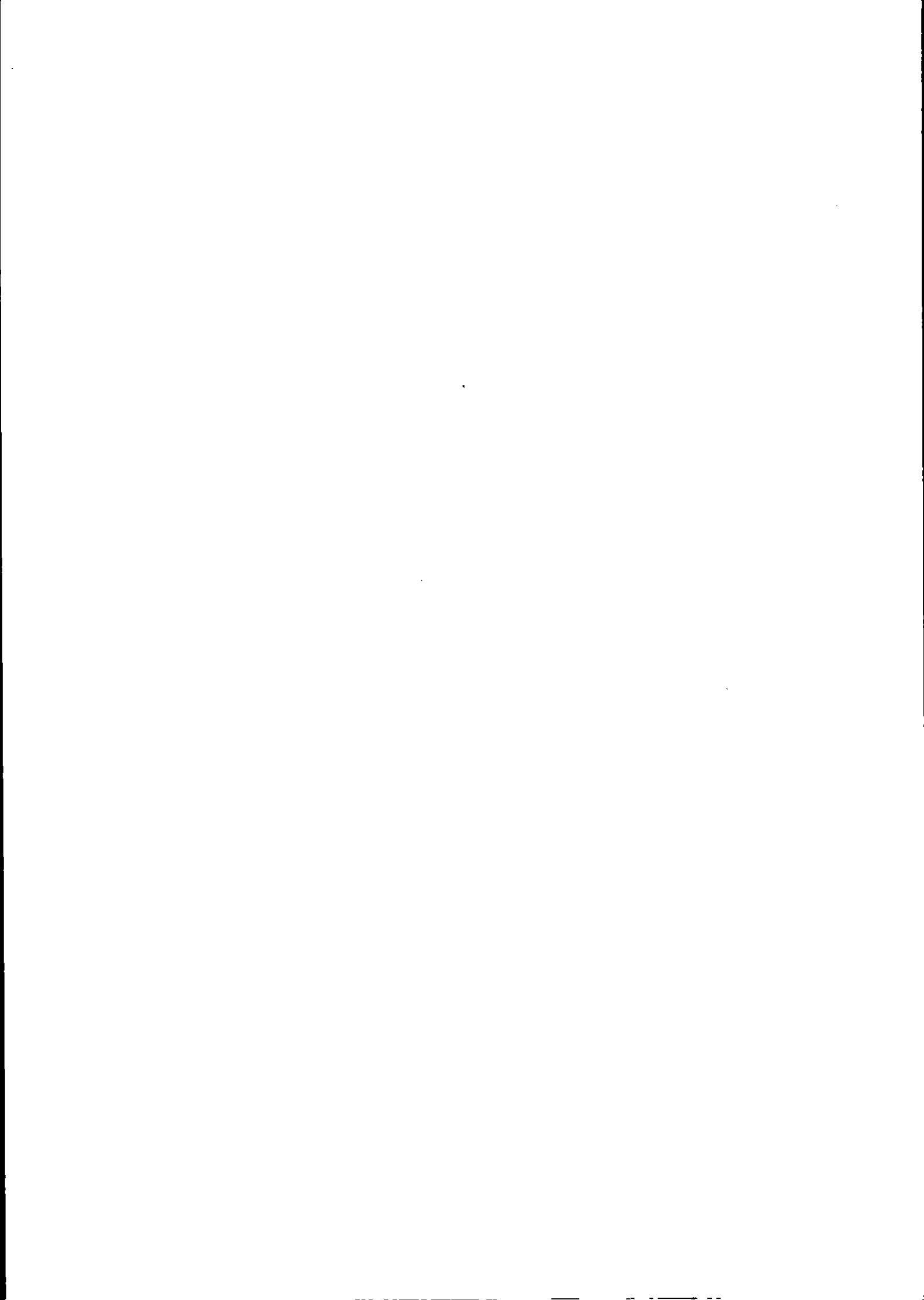
เวลาในการปฏิบัติงาน

เวรผลัด ๓ ผลัด

เวรเช้า ตั้งแต่เวลา : ๐๘.๓๐ - ๑๖.๓๐ น.

เวรบ่าย ตั้งแต่เวลา : ๑๖.๓๐ - ๐๘.๓๐ น.

เวรดึก ตั้งแต่เวลา : ๐๘.๓๐ - ๐๘.๓๐ น.



ตำแหน่งพนักงานแปล

จำนวน ๑ อัตรา (อัตราค่าจ้างวันละ ๓๗๐ บาท)

ปฏิบัติงานที่งานผู้ป่วยอุบัติเหตุฉุกเฉินและนิติเวช กลุ่มงานการพยาบาลโรงพยาบาลพรหมพิราม

คุณสมบัติทั่วไปและคุณสมบัติเฉพาะสำหรับตำแหน่งของผู้สมัคร

๑. เพศชาย

๒. อายุระหว่าง ๒๐ - ๓๕ ปี

๓. วุฒิการศึกษาไม่ต่ำกว่ามัธยมศึกษาปีที่ ๓ หรือเทียบเท่า

๔. สามารถเริ่มปฏิบัติงานได้ทันที และปฏิบัติงานนอกเวลาได้

๕. มีความรับผิดชอบ บุคลิกภาพดี มีปฏิภาณไหวพริบเหมาะสมที่จะเป็นพนักงานรับ-ส่งผู้ป่วย

๖. เมื่อมีผู้มารับบริการ ให้ความช่วยเหลือในการ รับ-ส่ง ด้วยใบหน้ายิ้มแย้ม แจ่มใส รับผิดชอบต่อผู้รับบริการด้วยความตั้งใจและมีความกระตือรือร้น

๗. ให้การต้อนรับผู้มารับบริการด้วยความนุ่มนวล และ รวดเร็ว กิริยาวาจาสุภาพ พุดจาไพเราะ หน้าที่ไม่ถ่วง บริการดี ต่อผู้มารับบริการ และเจ้าหน้าที่หน่วยงานอื่นๆ ที่เกี่ยวข้อง

๘. ให้ความร่วมมือกับงานพัฒนาคุณภาพของโรงพยาบาล

๙. ปฏิบัติหน้าที่อื่นๆที่ได้รับมอบหมาย

ลักษณะงานที่ปฏิบัติ

ปฏิบัติงานเกี่ยวกับการเคลื่อนย้ายผู้ป่วยของหน่วยบริการด้วยรถเข็นนั่งและรถเข็นนอน พร้อมดูแลบำรุงรักษา ทำความสะอาดอุปกรณ์เครื่องมือเครื่องใช้ที่จำเป็นต่อการปฏิบัติงาน และปฏิบัติหน้าที่อื่นที่เกี่ยวข้อง

๑.ดูแล ตรวจสอบ บำรุงรักษา และเตรียมความพร้อมของใช้อุปกรณ์เครื่องมือ เครื่องใช้ และอุปกรณ์การแพทย์ที่จำเป็นต่อการปฏิบัติงาน ให้สะอาดปลอดภัยในการให้บริการ เช่น รถเข็นนั่ง รถเข็นนอน ถังออกซิเจน เสาน้ำเกลือ เป็นต้น เพื่ออำนวยความสะดวกพร้อมให้บริการ

๒.บริการต้อนรับและเคลื่อนย้ายผู้ป่วยและส่งต่อผู้ป่วยไปยังแผนกต่างๆภายในหน่วยบริการด้วยรถเข็นนั่ง รถเข็นนอนได้อย่างถูกต้องปลอดภัย เพื่อให้เป็นไปตามมาตรฐานที่หน่วยบริการกำหนด

๓.ช่วยเหลือทีมผู้รักษาในการให้บริการผู้ป่วยกรณีเร่งด่วนและฉุกเฉิน และร่วมปฏิบัติการช่วยฟื้นคืนชีพ เพื่อให้ผู้ป่วยมีความปลอดภัยทันสถานการณ์และเวลา

๔.สรุปสถิติข้อมูลจากการปฏิบัติงานตามประเภทการให้บริการ เพื่อพัฒนาระบบงานบริการให้มีคุณภาพ

๕.ประสานการทำงานร่วมกันทั้งภายในและภายนอกทีมงานหรือหน่วยงาน เพื่อให้เกิดความร่วมมือและผลสัมฤทธิ์ที่กำหนด

๖.ให้ข้อคิดเห็นหรือคำแนะนำเบื้องต้นแก่สมาชิกในทีมงานหรือบุคคลที่เกี่ยวข้อง เพื่อสร้างความเข้าใจและร่วมมือในการปฏิบัติงานตามที่ได้รับมอบหมาย

เวลาในการปฏิบัติงาน

เวรผลัด ๓ ผลัด

เวรเช้า ตั้งแต่เวลา : ๐๘.๓๐ - ๑๖.๓๐ น.

เวรบ่าย ตั้งแต่เวลา : ๑๖.๓๐ - ๐๐.๓๐ น.

เวรดึก ตั้งแต่เวลา : ๐๐.๓๐ - ๐๘.๓๐ น.



ตำแหน่งเจ้าพนักงานการเงินและบัญชี จำนวน ๑ อัตรา (อัตราค่าจ้างวันละ ๖๘๐ - ๘๑๘ บาท)

- ปฏิบัติงานที่ กลุ่มงานบริหารทั่วไป

คุณสมบัติทั่วไปและคุณสมบัติเฉพาะสำหรับตำแหน่งของผู้สมัคร

๑ เพศ ชาย/หญิง มีสัญชาติไทย

๒ มีอายุไม่ต่ำกว่า ๒๐ ปีบริบูรณ์ขึ้นไป

๓ ประกาศนียบัตรวิชาชีพ (ปวช) ขึ้นไปหรือคุณวุฒิอย่างอื่นที่เทียบได้ ในสาขาการจัดการทั่วไป การบัญชี การตลาด เลขานุการ คอมพิวเตอร์ และการบริหารธุรกิจ (ต้องมีหน่วยกิตทางการบัญชีไม่น้อยกว่า ๖ หน่วยกิต)

๔ เป็นผู้สุภาพ และมีความประพฤติเรียบร้อย

๕ สามารถเริ่มปฏิบัติงานได้ทันที และปฏิบัติงานนอกเวลาได้

๖ ไม่สูบบุหรี่/ไม่ติดสุรา และไม่ใช้สารเสพติดทุกประเภท

๗ ไม่มีโรคประจำตัวเรื้อรังหรือโรคติดต่อร้ายแรง หรือไม่เป็นผู้มีกายทุพพลภาพจนไม่สามารถปฏิบัติหน้าที่ได้ ไร้ความสามารถหรือจิตฟั่นเฟือนไม่สมประกอบ

๘ เพศชายผ่านการเกณฑ์ทหารมาแล้ว

๙ ไม่เป็นผู้เคยต้องรับโทษจำคุก โดยคำพิพากษาถึงที่สุดให้จำคุก โดยคำพิพากษาถึงที่สุดให้จำคุกเพราะความผิดทางอาญาเว้นแต่โทษสำหรับความผิดที่ได้กระทำโดยประมาท หรือความผิดลหุโทษ

๑๐ สามารถใช้คอมพิวเตอร์ได้

ลักษณะงานที่ปฏิบัติ

ปฏิบัติงานในฐานะผู้ปฏิบัติงานที่ต้องใช้ความรู้ ความสามารถในการปฏิบัติงานด้านการเงินและบัญชี ตามแนวทาง แบบอย่าง ขั้นตอน และวิธีการที่ชัดเจน ภายใต้-การกำกับ-แนะนำ-ตรวจสอบและปฏิบัติงานอื่นตามที่ได้รับมอบหมายโดยมีลักษณะงานที่ปฏิบัติในด้านต่างๆ ดังนี้

๑. ด้านการปฏิบัติการ

๑. จัดทำและปฏิบัติงานด้านเอกสารทางการเงินและบัญชี เพื่อให้งานเป็นไปตามเป้าหมายที่กำหนด

๒. รวบรวมรายละเอียดการจัดทำงบประมาณ เพื่อใช้ประกอบในการทำงบประมาณประจำปีของหน่วยงาน

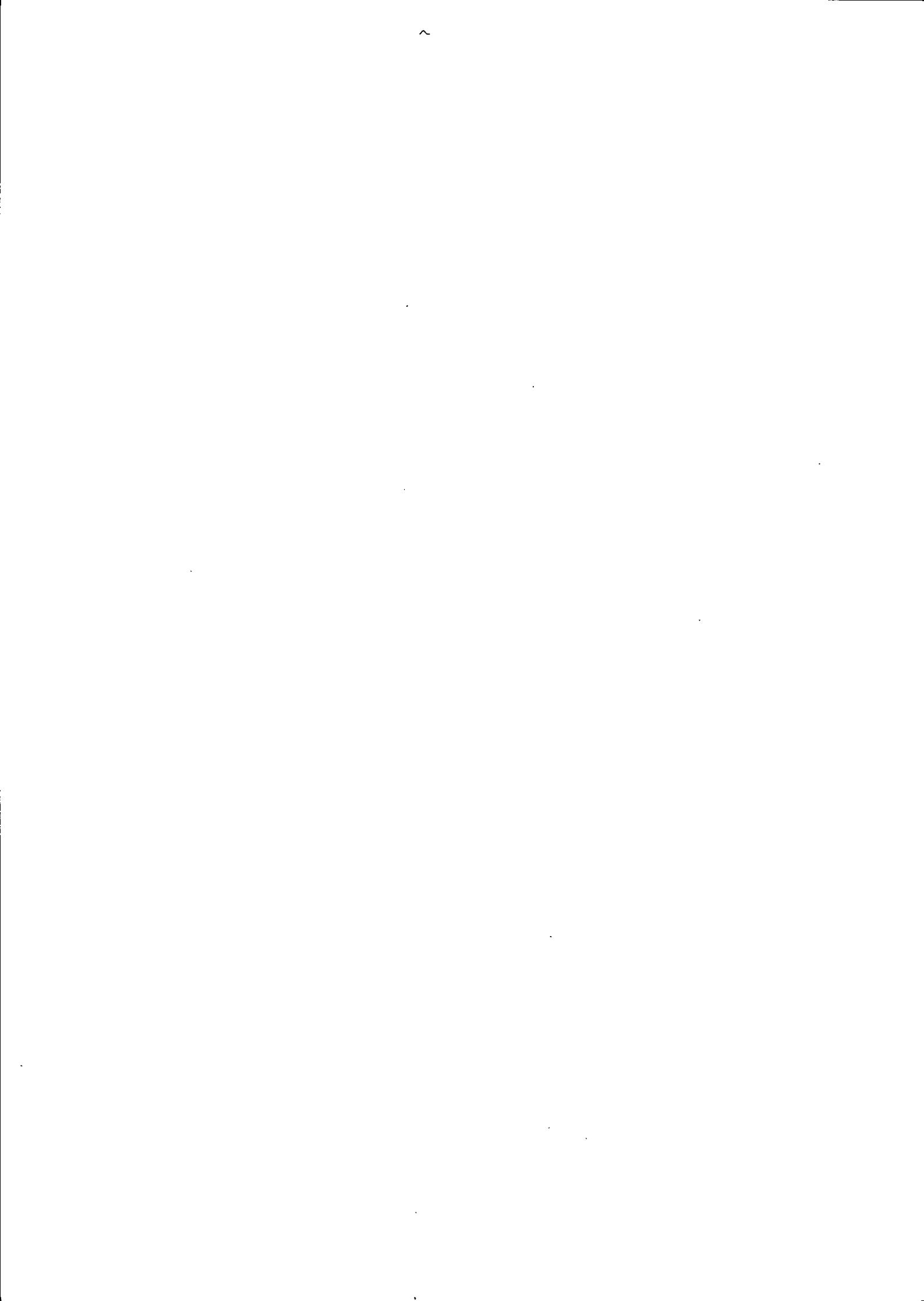
๓. ตรวจสอบและดูความถูกต้องของเอกสารสำคัญทางการเงิน เพื่อให้เกิดความถูกต้องในการปฏิบัติงาน

๔. ประสานงานในระดับฝ่ายหรือกลุ่มกับหน่วยงานราชการ เอกชน หรือประชาชนทั่วไปเพื่อขอความช่วยเหลือและร่วมมือในงาน และแลกเปลี่ยนความรู้ความเชี่ยวชาญที่เป็นประโยชน์ต่อการทำงานของหน่วยงาน

๒. ด้านการบริการ

๑. ให้คำแนะนำ ตอบปัญหา ชี้แจงเกี่ยวกับงานการเงินและบัญชี แก่เจ้าหน้าที่ระดับรองลงมาหน่วยงานราชการ เอกชน และประชาชนทั่วไป เพื่อถ่ายทอดความรู้ ความชำนาญแก่ผู้ที่สนใจ

๒. ประสานงานในระดับกลุ่ม กับหน่วยงานราชการ เอกชน หรือประชาชนทั่วไป เพื่อขอความช่วยเหลือและความร่วมมือในงานการเงินและบัญชี และแลกเปลี่ยนความรู้ความเชี่ยวชาญที่เป็นประโยชน์ต่อการทำงานของหน่วยงาน



๓. ด้านการประสานงาน

๑. ประสานการทำงานร่วมกันทั้งภายในและภายนอกทีมงานหรือหน่วยงาน เพื่อให้
เกิดความร่วมมือและผลสัมฤทธิ์ตามที่กำหนด

๒. ชี้แจงและให้รายละเอียดเกี่ยวกับข้อมูล ข้อเท็จจริง แก่บุคคลหรือหน่วยงานที่
เกี่ยวข้องเพื่อสร้างความเข้าใจหรือความร่วมมือในการดำเนินงานตามที่ได้รับมอบหมาย

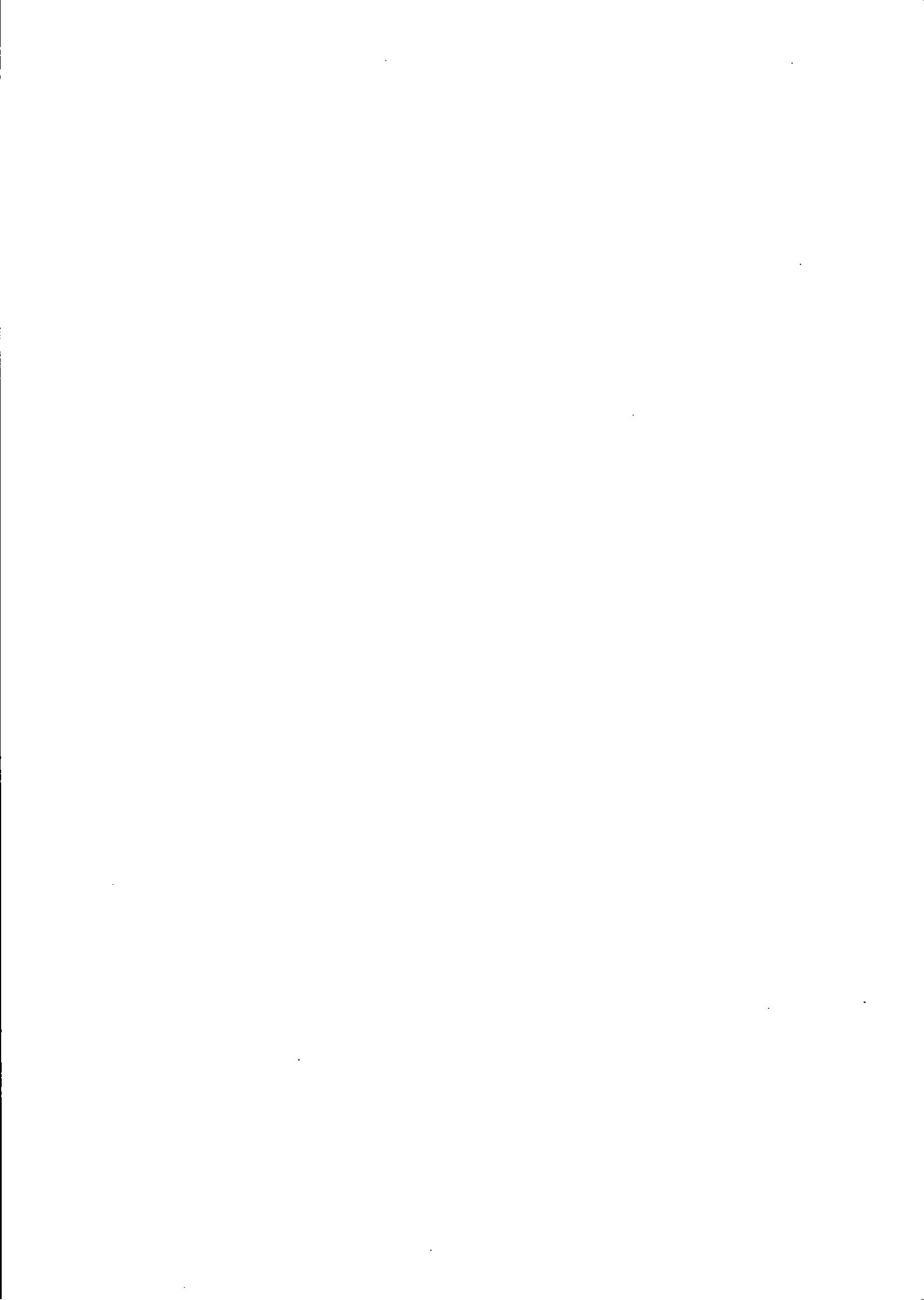
๔. ด้านการบริการ

๑. ให้คำแนะนำ ตอบปัญหาและชี้แจงเกี่ยวกับงานบุคคลที่ตนมีความรับผิดชอบใน
ระดับเบื้องต้นแก่หน่วยงานราชการ เอกชน หรือประชาชนทั่วไป เพื่อให้ผู้ที่สนใจได้ทราบข้อมูลและความรู้ต่าง ๆ ที่
เป็นประโยชน์

๒. จัดเก็บข้อมูลเบื้องต้น ทำสถิติ ปรับปรุง หรือจัดทำฐานข้อมูลหรือระบบ
สารสนเทศที่เกี่ยวข้องกับงานบริหารบุคคล เพื่อให้สอดคล้องและสนับสนุนภารกิจของหน่วยงานและใช้
ประกอบการพิจารณากำหนดนโยบาย แผนงาน หลักเกณฑ์ มาตรการต่าง ๆ

เวลาในการปฏิบัติงาน

ตั้งแต่เวลา : ๐๘.๓๐ - ๑๖.๓๐ น.



ตำแหน่งผู้ช่วยแพทย์แผนไทย (แบ่งเปอร์เซ็นต์) จำนวน ๒ อัตรา

ปฏิบัติงานที่ กลุ่มงานแพทย์แผนไทยและแพทย์ทางเลือก โรงพยาบาลพรหมพิราม

คุณสมบัติทั่วไปและคุณสมบัติเฉพาะสำหรับตำแหน่งของผู้สมัคร

๑ เพศหญิง

๒ มีอายุไม่ต่ำกว่า ๒๐ ปีบริบูรณ์ และไม่เกิน ๕๐ ปี

๓ ได้รับวุฒิการศึกษาระดับประถมศึกษาชั้นปีที่ ๖ ขึ้นไป

๔ ผ่านการอบรมการนวดไทย ๓๓๐ ชั่วโมงขึ้นไป จนถึง ๘๐๐ ชั่วโมง.

๕ เป็นผู้สุภาพ และมีความประพฤติเรียบร้อย

๖ สามารถเริ่มปฏิบัติงานได้ทันที และปฏิบัติงานนอกเวลาได้

๗ ไม่สูบบุหรี่/ไม่ติดสุรา และไม่ใช้สารเสพติดทุกประเภท

๘ ไม่มีโรคประจำตัวเรื้อรังหรือโรคติดต่อร้ายแรง หรือไม่เป็นผู้มีกายทุพพลภาพจนไม่

สามารถปฏิบัติหน้าที่ได้ ไร้ความสามารถหรือจิตฟั่นเฟือนไม่สมประกอบ

๙ ไม่เป็นผู้เคยต้องรับโทษจำคุก โดยคำพิพากษาถึงที่สุดให้จำคุก โดยคำพิพากษาถึงที่สุดให้จำคุกเพราะความผิดทางอาญาเว้นแต่โทษสำหรับความผิดที่ได้กระทำโดยประมาท หรือความผิดลหุโทษ

ลักษณะงานที่ปฏิบัติ

ดูแลอุปกรณ์ที่ใช้ประกอบการนวดไทยให้อยู่สภาพที่ใช้การได้เสมอ เป็นผู้ช่วยแพทย์แผนไทย ในการตรวจวินิจฉัยทางการนวดไทย และหัตถการอื่นๆที่เกี่ยวข้อง รวมถึงเป็นผู้ช่วยแพทย์แผนไทยปฏิบัติการ บำบัดรักษาผู้ป่วยด้วยการนวด เพื่อบำบัดรักษา ฟิ้นฟูสุขภาพ ส่งเสริม และป้องกันโรค ให้คำแนะนำ ปรึกษา ตอบปัญหา เกี่ยวกับการบริหารร่างกายหลังการให้บริการนวดไทยอย่างถูกต้องเหมาะสมตามหลักวิชาชีพ

เวลาในการปฏิบัติงาน

ตั้งแต่วันที่ ๐๘.๓๐ - ๑๖.๓๐ น.

